

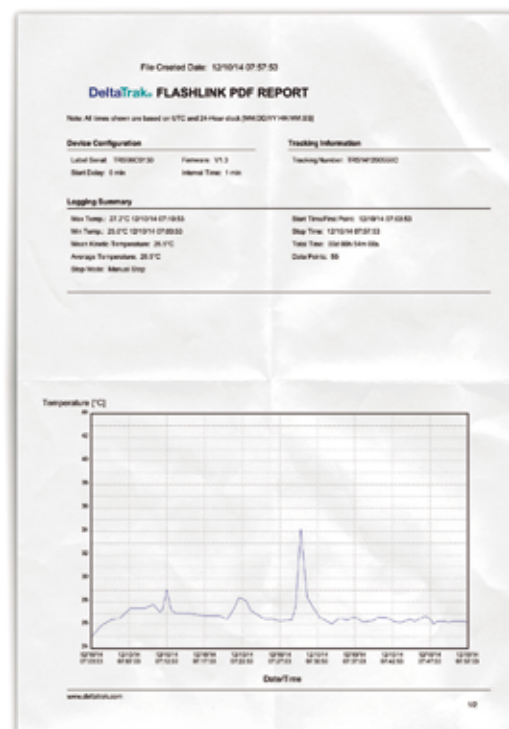


Registrador Plug and Play Ideal para Exportación



Este registrador de temperatura compacto de un solo uso tiene un conector USB incorporado y software incorporado, lo que hace que sea más conveniente para los receptores de todo el mundo descargar rápidamente el historial del viaje grabados sin la necesidad de tener dispositivos especiales de lectura o instalar software. Los informes PDF se generan automáticamente cuando el registrador se conecta al puerto USB de una PC, tableta o impresora, y los archivos se comparten fácilmente por correo electrónico.

- Rango de medición -22°F a 158°F/-30°C a 70°C
- Tasa de muestreo de 10 minutos
- Use un modelo para cualquier duración de viaje
- Los datos grabados se escalan automáticamente a un gráfico completo






Características de Tarjeta de Embarque

- Etiqueta de código de barras desprendible se adhiere a los documentos de envío para la trazabilidad
- Alta visibilidad verde brillante
- Fácil de localizar cuando llega la carga
- Instrucciones multilingües para la puesta en marcha y descarga
- La información de envío incluye fecha /hora, remitente, # orden, receptor
- Tiras autoadhesivas en la parte posterior aseguran el registrador en la parte superior del cartón
- El código de barras se puede escanear en Sistema ERP

DeltaTrak
FlashLink
Mini PDF Logger



Date/Time	Shipper
Receiver	PO #

SHIPPER INSTRUCTIONS

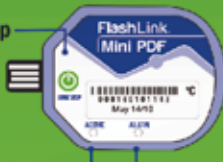
- Fill out the white shipping label located below the logger.
- Press and hold the green START button until the green ACTIVE LED flashes 5 times.
- Remove barcode label from card, apply to shipping document. Serial number on barcode matches PDF report for traceability.
- Use adhesive strips on back of card to place logger on top of pallet or package, or insert card into plastic packing envelope and attach to pallet.

INSTRUCCIONES DEL ENVIADOR

- Llene la etiqueta blanca de envío que se encuentra debajo del registrador.
- Presione y mantenga pulsado el botón START hasta que la luz LED verde se active y parpadee 5 veces.
- Retire las etiquetas adhesivas del código de barras, aplicar en el papelote. Número de serie en el código de barras es consistente con el informe PDF para la trazabilidad.
- Utilice las tiras adhesivas para colocar el registrador en la parte superior de la paleta o paquete, o inserte la tarjeta en el sobre de plástico y agréguela en la paleta.

ATTENTION
DATA LOGGER HERE

Start/Stop button



Active Green LED Alarm Red LED

RECEIVER INSTRUCTIONS

- Remove logger from card.
- Press and hold the green STOP button until the red ALARM LED flashes 5 times, or plug into USB port of computer and a window will automatically open to access the PDF report.

INSTRUCCIONES DEL RECIBIDOR

- Retire el registrador de la tarjeta.
- Presione y mantenga pulsado el botón STOP hasta que la luz LED de ALARMA roja parpadee 5 veces, o conecte al puerto USB en la computadora para generar automáticamente un archivo PDF.

MODEL 30093 °C
DELAY START: 30 MIN
SAMPLING RATE: 5 MIN



